



**Российская Федерация**  
**Ивановская область**

**КОМСОМОЛЬСКИЙ МУНИЦИПАЛЬНЫЙ РАЙОН**

# **ВЕСТНИК**

**нормативных правовых актов  
органов местного самоуправления  
Комсомольского муниципального района**

**№ 40**

**04 октября 2024г.**

**Официальное издание**

## Содержание

### Постановления Администрации Комсомольского муниципального района Ивановской области

**№ 240 от 23.09.2024** О внесении изменений в постановление Администрации Комсомольского муниципального района Ивановской области от 27.08.2014 г. №698 «Об утверждении схемы размещения рекламных конструкций на земельных участках независимо от форм собственности, на зданиях или ином недвижимом имуществе, находящихся в собственности Комсомольского муниципального района Ивановской области»

**№ 246 от 27.09.2024** О внесении изменений в постановление Администрации Комсомольского муниципального района от 21.07.2011 №513 «О комиссии при Администрации Комсомольского муниципального района по бюджетным проектировкам на очередной финансовый год и плановый период»

### Сообщение о возможном установлении публичного сервитута

**Информационное сообщение №1 Управления земельно-имущественных отношений Администрации Комсомольского муниципального района Ивановской области**

**Информационное сообщение №2 Управления земельно-имущественных отношений Администрации Комсомольского муниципального района Ивановской области**

**Информационное сообщение №3 Управления земельно-имущественных отношений Администрации Комсомольского муниципального района Ивановской области**



**ПОСТАНОВЛЕНИЕ  
АДМИНИСТРАЦИИ  
КОМСОМОЛЬСКОГО МУНИЦИПАЛЬНОГО РАЙОНА  
ИВАНОВСКОЙ ОБЛАСТИ**

155150, г. Комсомольск, ул. 50 лет ВЛКСМ, д. 2, ИНН 3714002224, КПП 371401001,  
ОГРН 1023701625595, Тел./Факс (49352) 4-11-78, e-mail: [admin.komsomolsk@mail.ru](mailto:admin.komsomolsk@mail.ru)

« 23 » сентября 2024 г. № 240

**О внесении изменений в постановление Администрации Комсомольского муниципального района Ивановской области от 27.08.2014 г. №698 «Об утверждении схемы размещения рекламных конструкций на земельных участках независимо от форм собственности, на зданиях или ином недвижимом имуществе, находящихся в собственности Комсомольского муниципального района Ивановской области»**

В соответствии с Федеральным законом от 06.10.2003 №131-ФЗ «Об общих принципах организации местного самоуправления в Российской Федерации», Федеральным законом от 27.07.2010г. №210-ФЗ «Об организации предоставления государственных и муниципальных услуг», Администрация Комсомольского муниципального района

**п о с т а н о в л я е т:**

1. Внести изменения в постановление Администрации Комсомольского муниципального района Ивановской области от 27.08.2014 г. №698 «Об утверждении схемы размещения рекламных конструкций на земельных участках независимо от форм собственности, на зданиях или ином недвижимом имуществе, находящихся в собственности Комсомольского муниципального района Ивановской области» следующего содержания:

В приложении к постановлению:

1.1. в части 2 раздела «Адресная программа» таблицу изложить в следующей редакции:

«

№ РК	Адрес установки рекламной конструкции	Тип рекламной конструкции	Кадастровый номер земельного участка
г. Комсомольск			
1.	ул. Колганова, напротив д. 2а	щит 3х6	37:08:050301:645
2.	ул. Колганова, в районе	щит 3х6	37:08:050201:3У

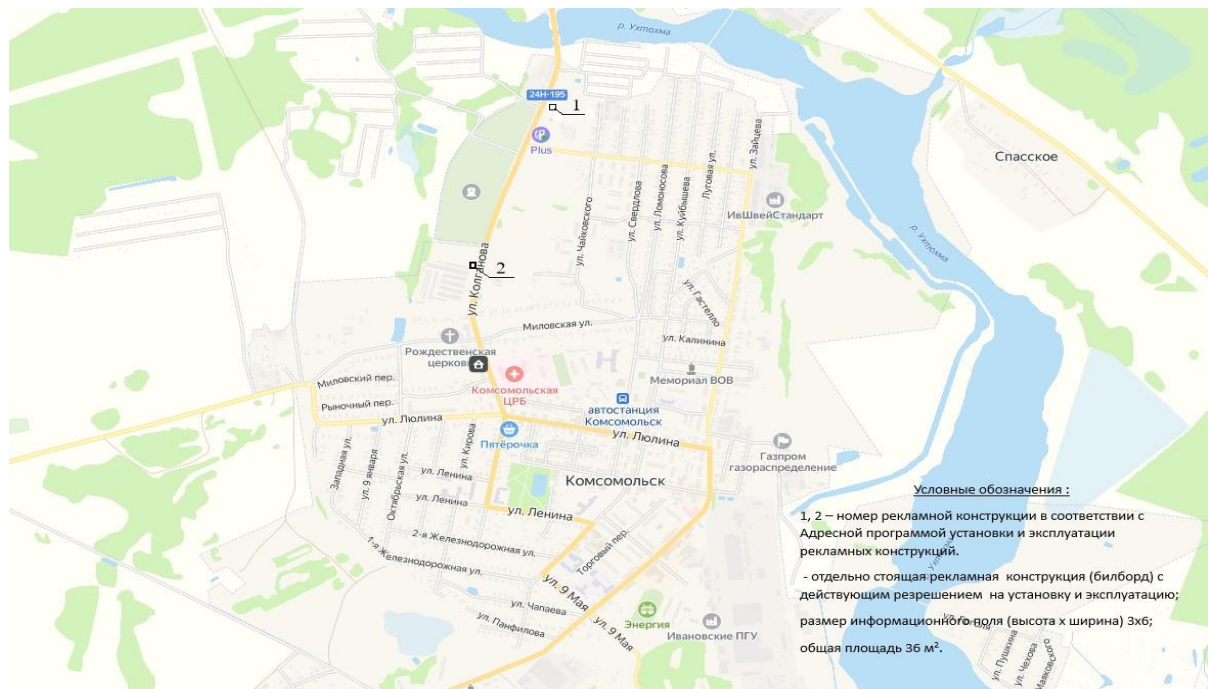
	кооперативных гаражей		
3.	д. Клинцово	щит 3х6	37:08:010186:168

»;

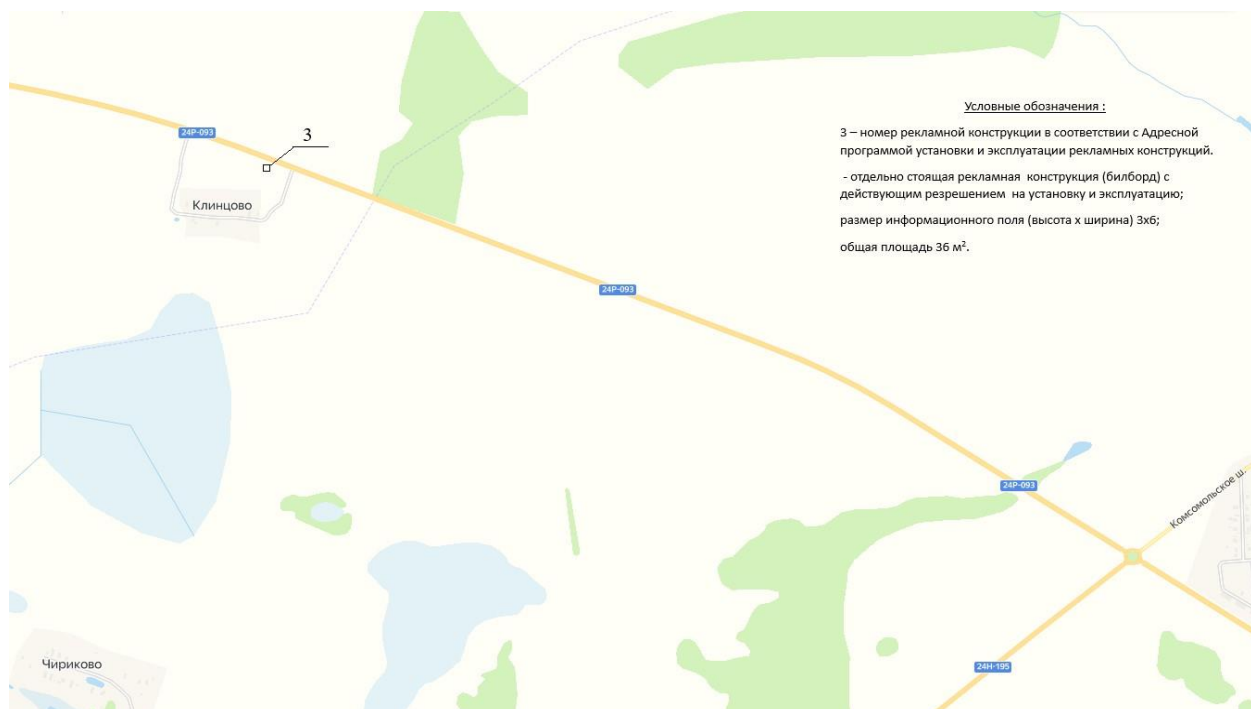
1.2. в части 2 раздела «Карта размещения рекламных конструкций» изложить в следующей редакции:

### «Карта размещения рекламных конструкций»

#### 1. Схема размещения рекламных конструкций №1:



#### 2. Схема размещения рекламных конструкций №2:



»;

2. Настоящее постановление вступает в силу с момента официального опубликования в «Вестнике нормативных правовых актов органов местного самоуправления Комсомольского муниципального района» и подлежит размещению на официальном сайте органов местного самоуправления Комсомольского муниципального района в информационно-телекоммуникационной сети «Интернет».

3. Контроль за исполнением настоящего постановления возложить на начальника Управления земельно-имущественных отношений Администрации Комсомольского муниципального района Витковскую М.С.

**Глава Комсомольского  
муниципального района**

**Бузулуцкая О.В.**



# ПОСТАНОВЛЕНИЕ

## АДМИНИСТРАЦИИ

### КОМСОМОЛЬСКОГО МУНИЦИПАЛЬНОГО РАЙОНА

### ИВАНОВСКОЙ ОБЛАСТИ

---

155150, Ивановская область, г.Комсомольск, ул.50 лет ВЛКСМ, д.2, ИНН 3714002224,КПП 371401001,  
ОГРН 1023701625595, Тел./Факс (49352) 4-11-78, e-mail: [admin.komsomolsk@ivreg.ru](mailto:admin.komsomolsk@ivreg.ru)

« 27 » 09 2024г. № 246

#### **О внесении изменений в постановление Администрации Комсомольского муниципального района от 21.07.2011 №513 «О комиссии при Администрации Комсомольского муниципального района по бюджетным проектировкам на очередной финансовый год и плановый период»**

В связи с кадровыми изменениями Администрация Комсомольского муниципального района постановляет:

1. Внести в постановление Администрации Комсомольского муниципального района от 21.07.2011 №513 «О комиссии при Администрации Комсомольского муниципального района по бюджетным проектировкам на очередной финансовый год и плановый период» следующие изменения:

- Приложение 2 к постановлению изложить в новой редакции (прилагается).

2. Контроль за выполнением данного постановления возложить на начальника финансового управления Администрации Комсомольского муниципального района Лебедеву А.А.

3. Постановление вступает в силу с момента официального опубликования в "Вестнике нормативных правовых актов органов местного самоуправления в Комсомольском муниципальном районе".

**И.О. главы Комсомольского  
муниципального района:**

**Т.Н. Вершкова**

**Состав  
комиссии при Администрации Комсомольского муниципального района по  
бюджетным проектировкам на очередной финансовый год и плановый  
период**

Бузулуцкая Ольга Валентиновна	председатель комиссии, глава Комсомольского муниципального района
Лебедева Анна Александровна	Заместитель председателя комиссии, начальник финансового управления
Лабутина Елена Вячеславовна	Председатель Совета Комсомольского муниципального района, член комиссии (по согласованию)
Нургатина Елена Николаевна	Глава Комсомольского городского поселения, член комиссии (по согласованию)
Вершкова Татьяна Николаевна	Заместитель главы Администрации Комсомольского муниципального района по социальным вопросам, член комиссии
Шарыгина Ирина Анатольевна	Заместитель главы Администрации Комсомольского муниципального, руководитель аппарата, член комиссии
Мусина Екатерина Григорьевна	Заместитель главы Администрации, начальник отдела по муниципальным закупкам, член комиссии
Витковская Мария Сергеевна	Начальник управления земельно-имущественных отношений, член комиссии
Леднева Светлана Владимировна	Начальник управления образования Администрации Комсомольского муниципального района, член комиссии
Белоусова Наталья Геннадьевна	Заведующий отделом по делам культуры, молодежи и спорта Администрации Комсомольского муниципального района, член

комиссии

Новикова Ирина  
Геннадьевна

Начальник Управления по вопросу развития инфраструктуры Администрации Комсомольского муниципального района, член комиссии

Куликова  
Нина Юрьевна

Начальник отдела бухгалтерского учета и отчетности, член комиссии

Долбенева  
Екатерина Михайловна

Начальник юридического отдела, член комиссии

Жерлупина  
Марина Витальевна

Ответственный секретарь, начальник отдела бюджетного планирования и отраслевого финансирования финансового управления

Нехода Марина  
Валерьевна

Начальник отдела, главный бухгалтер Управления по вопросу развития инфраструктуры Администрации Комсомольского муниципального района, член комиссии



## Сообщение о возможном установлении публичного сервитута

1	Министерство энергетики Российской Федерации (уполномоченный орган, которым рассматривается ходатайство об установлении публичного сервитута)		
2	<b>Эксплуатация линейного объекта системы газоснабжения федерального значения                  газопровод - перемычка (ГРС-2 - 1 нитка газопровода)</b> (цель установления публичного сервитута)		
3	№ пп	Кадастровый номер земельного участка	Адрес или иное описание местоположения земельного участка (участков), в отношении которого испрашивается публичный сервитут
	1	2	3
	1	37:08:011614:166	Ивановская область, Комсомольский район, в 1,4 км северо-западнее с.Новоселки
	2	37:08:000000:335	Ивановская область, Комсомольский район
4	<p><u>Администрация Новоусадобского сельского поселения Комсомольского района                  Ивановской области</u>                  Адрес: 155150, Ивановская область, Комсомольский район,                  с. Новая Усадьба, ул. Молодежная, д.10                  Тел. +7(49352) 4-26-42                  Эл. почта: <a href="mailto:us.nov.ad@mail.ru">us.nov.ad@mail.ru</a>                  время приема: по предварительной записи</p> <p>об установлении публичного сервитута и прилагаемым к нему описанием местоположения границ публичного сервитута, время приема заинтересованных лиц для ознакомления с поступившим ходатайством об установлении публичного сервитута)</p>		
5	Министерство энергетики Российской Федерации, адрес: г. Москва, ул. Щепкина, 42, стр. 1,2 <a href="mailto:minenergo@minenergo.gov.ru">minenergo@minenergo.gov.ru</a> В течение 15 дней со дня опубликования сообщения о возможном установлении публичного сервитута в порядке, установленном для официального опубликования (обнародования) правовых актов поселения, городского округа, по месту нахождения земельного участка и (или) земель, указанных в пункте 3 данного сообщения. (адрес, по которому заинтересованные лица могут подать заявления об учете прав на земельные участки, а также срок подачи указанных заявлений)		
6	<p><a href="https://novousadebskoe-r24.gosweb.gosuslugi.ru/">https://novousadebskoe-r24.gosweb.gosuslugi.ru/</a>  <a href="https://www.minenergo.gov.ru/">https://www.minenergo.gov.ru/</a>                  (официальные сайты в информационно - телекоммуникационной сети «Интернет», на которых размещается сообщение о поступившем ходатайстве об установлении публичного сервитута)</p>		
7	Дополнительно по всем вопросам можно обращаться: Филиал «Ивановские ПГУ» АО «Интер РАО - Электрогенерация» 155150, Ивановская обл., г. Комсомольск, ул. Комсомольская, д. 1, <a href="mailto:zueva_os@interra.ru">zueva_os@interra.ru</a> , тел. +7 (920) 357-05-43		
8	Графическое описание местоположения границ публичного сервитута, а также перечень координат характерных точек этих границ прилагается к сообщению (описание местоположения границ публичного сервитута)		

**ГРАФИЧЕСКОЕ ОПИСАНИЕ**  
местоположения границ публичного сервитута по объекту:  
**«Газопровод – перемычка (ГРС-2 – 1 нитка газопровода)»**

(наименование объекта, местоположение границ которого описано (далее-объект))

**Раздел 1**

<b>Сведения об объекте</b>		
<b>№ п/п</b>	<b>Характеристики объекта</b>	<b>Описание характеристик</b>
<b>1</b>	<b>2</b>	<b>3</b>
1.	Местоположение объекта	Ивановская область, район Комсомольский, Новоусаддебское сельское поселение
2.	Площадь объекта +/- величина погрешности определения площади (Р +/- Дельта Р)	18445 +/- 48 м <sup>2</sup>
3.	Иные характеристики объекта	Публичный сервитут для использования земель и земельных участков в целях эксплуатации линейного объекта системы газоснабжения федерального значения «Газопровод-перемычка (ГРС-2 - 1 нитка газопровода)» на срок 49 лет. Владелец публичного сервитута: АО "Интер РАО- Электрогенерация" (119435, г. Москва, ул. Большая Пироговская, дом 27, строение 1, ИНН 7704784450, ОГРН 11177464660358, телефон +7 (495) 664-76-80, UEG.office@interra.ru)

**Раздел 2**

**Сведения о местоположении границ объекта**

1. Система координат МСК-37, зона 2

2. Сведения о характерных точках границ объекта

Обозначение характерных точек границ	Координаты, м		Метод определения координат характерной точки	Средняя квадратическая погрешность положения характерной точки (Mt), м	Описание обозначения точки на местности (при наличии)
	X	Y			
1	2	3	4	5	6
1	312973.35	2180286.38	Аналитический метод	0.10	-
2	312965.29	2180294.05	Аналитический метод	0.10	-
3	312939.17	2180311.47	Аналитический метод	0.10	-
4	312922.45	2180315.52	Аналитический метод	0.10	-
5	312854.26	2180307.76	Аналитический метод	0.10	-
6	312835.14	2180302.38	Аналитический метод	0.10	-
7	312817.94	2180292.61	Аналитический метод	0.10	-
8	312808.58	2180282.02	Аналитический метод	0.10	-
9	312799.83	2180263.28	Аналитический метод	0.10	-
10	312797.51	2180251.39	Аналитический метод	0.10	-
11	312803.19	2180142.89	Аналитический метод	0.10	-
12	312791.12	2180113.77	Аналитический метод	0.10	-
13	312786.35	2180102.56	Аналитический метод	0.10	-
14	312779.38	2180087.35	Аналитический метод	0.10	-
15	312777.23	2180076.43	Аналитический метод	0.10	-
16	312780.03	2180065.66	Аналитический метод	0.10	-
17	312787.23	2180057.18	Аналитический метод	0.10	-
18	312797.39	2180052.65	Аналитический метод	0.10	-
19	312808.51	2180052.98	Аналитический метод	0.10	-
20	312818.39	2180058.11	Аналитический метод	0.10	-
21	312825.06	2180067.01	Аналитический метод	0.10	-
22	312832.01	2180082.19	Аналитический метод	0.10	-

2. Сведения о характерных точках границ объекта					
Обозначение характерных точек границ	Координаты, м		Метод определения координат характерной точки	Средняя квадратическая погрешность положения характерной точки (Mt), м	Описание обозначения точки на местности (при наличии)
	X	Y			
1	2	3	4	5	6
23	312837.52	2180095.16	Аналитический метод	0.10	-
24	312851.55	2180129.00	Аналитический метод	0.10	-
25	312853.43	2180139.88	Аналитический метод	0.10	-
26	312847.78	2180247.79	Аналитический метод	0.10	-
27	312862.18	2180258.34	Аналитический метод	0.10	-
28	312919.00	2180264.80	Аналитический метод	0.10	-
29	312939.75	2180251.07	Аналитический метод	0.10	-
30	312950.34	2180247.66	Аналитический метод	0.10	-
31	312961.36	2180249.17	Аналитический метод	0.10	-
32	312970.63	2180255.33	Аналитический метод	0.10	-
33	312976.31	2180264.89	Аналитический метод	0.10	-
34	312977.29	2180275.97	Аналитический метод	0.10	-
1	312973.35	2180286.38	Аналитический метод	0.10	-
3. Сведения о характерных точках части (частей) границы объекта					
Обозначение характерных точек части границы	Координаты, м		Метод определения координат характерной точки	Средняя квадратическая погрешность положения характерной точки (Mt), м	Описание обозначения точки на местности (при наличии)
	X	Y			
1	2	3	4	5	6
-	-	-	-	-	-

### Раздел 3

#### Сведения о местоположении измененных (уточненных) границ объекта

1. Система координат -

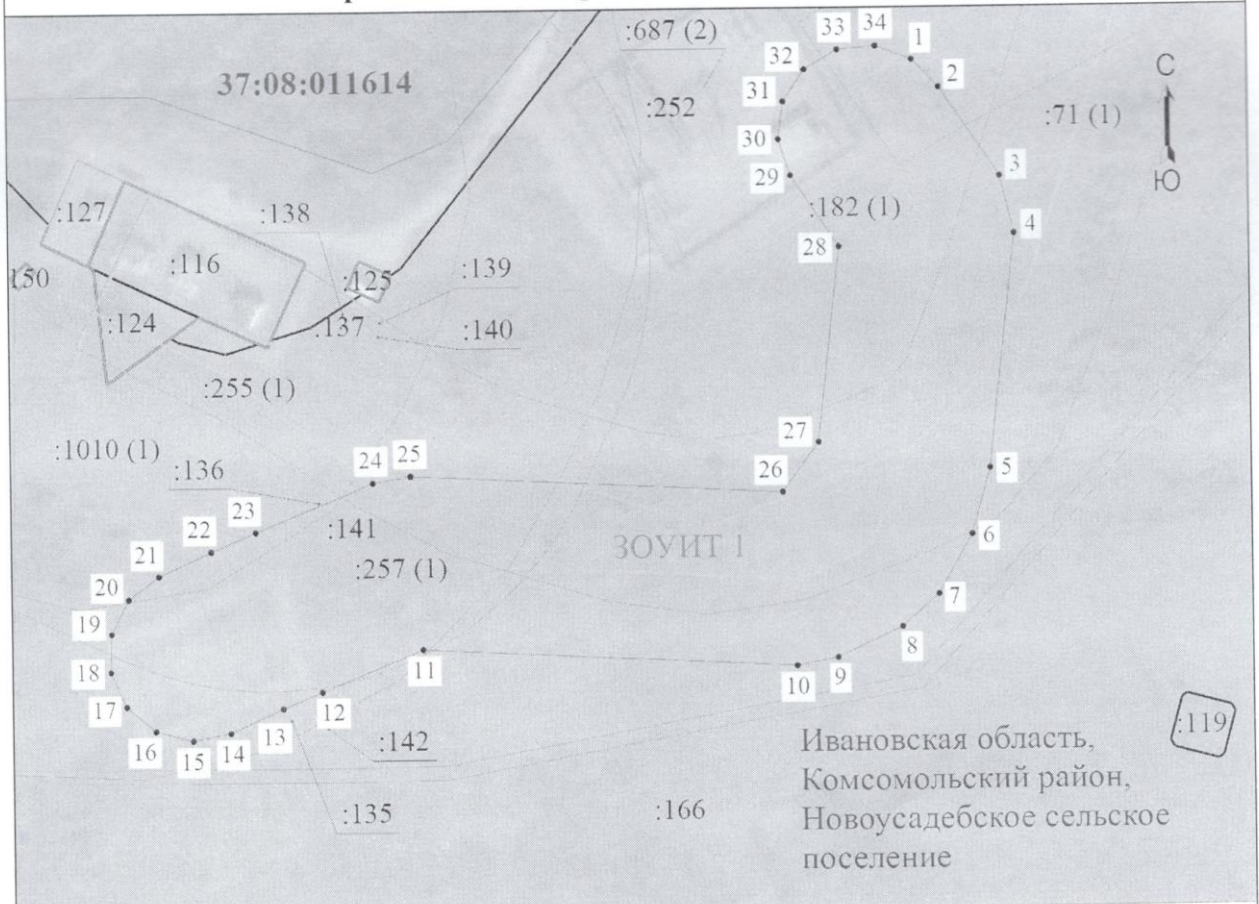
2. Сведения о характерных точках границ объекта

Обозначение характерных точек границ	Существующие координаты, м		Измененные (уточненные) координаты, м		Метод определения координат характерной точки	Средняя квадратическая погрешность положения характерной точки (Mt), м	Описание обозначения точки на местности (при наличии)
	X	Y	X	Y			
1	2	3	4	5	6	7	8
-	-	-	-	-	-	-	

3. Сведения о характерных точках части (частей) границы объекта

Обозначение характерных точек части границы	Существующие координаты, м		Измененные (уточненные) координаты, м		Метод определения координат характерной точки	Средняя квадратическая погрешность положения характерной точки (Mt), м	Описание обозначения точки на местности (при наличии)
	X	Y	X	Y			
1	2	3	4	5	6	7	8
-	-	-	-	-	-	-	

## Схема расположения границ публичного сервитута



Масштаб 1:2000

### Условные обозначения

- Часть границы, местоположение которой определено при выполнении кадастровых работ
- Часть границы, сведения ЕГРН о которой позволяют однозначно определить ее положение на местности
- Граница сооружения, здания, ОНС
- Граница лесничества
- Граница территориальной зоны
- 37:08:011614 - Номер кадастрового квартала
- :119 - Кадастровый номер земельного участка, ОКС (ОНС)
- - Характерная точка границы земельного участка, сведения ЕГРН о которой соответствуют требованиям, установленным в соответствии с частью 13 статьи 22 Федерального закона от 13 июля 2015 г. N 218-ФЗ "О государственной регистрации недвижимости"
- 1 - Обозначение новой характерной точки
- ЗОУИТ 1 - Зона с особыми условиями использования территории ЗОУИТ 1 — Газопровод-перемычка (ГРС-2 - 1 нитка газопровода)

## Информационное сообщение №1

Управление земельно-имущественных отношений Администрации Комсомольского муниципального района Ивановской области информирует население о возможном предоставлении земельного участка в аренду, площадью 1500 кв. м., вид разрешенного использования: Для личного подсобного хозяйства, относящегося к категории земель: Земли населенных пунктов, местоположение: обл. Ивановская, р-н Комсомольский, с. Писцово, ул. Ивановская, вблизи д.72.

Лица, заинтересованные в предоставлении данного земельного участка, в течение 30 дней со дня опубликования могут подать заявление о намерении участвовать в аукционе по продаже права аренды на земельный участок, в простой письменной форме. Заявления принимаются по адресу: Ивановская обл., г.Комсомольск, ул. 50 лет ВЛКСМ, д.2, каб.23, пн.-пт. с 8-30 до 17-30, перерыв с 12-00 до 13-00, тел: (49352) 4-11-74., а также в электронной форме по e-mail: [koms.zio@mail.ru](mailto:koms.zio@mail.ru)

По вышеуказанному адресу так же можно ознакомиться со схемой расположения земельного участка.

## Информационное сообщение №2

Управление земельно-имущественных отношений Администрации Комсомольского муниципального района Ивановской области информирует население о возможном предоставлении земельного участка в аренду, площадью 1500 кв. м., вид разрешенного использования: Для личного подсобного хозяйства, относящегося к категории земель: Земли населенных пунктов, местоположение: обл. Ивановская, р-н Комсомольский, с. Писцово, ул. Ивановская, вблизи д.72.

Лица, заинтересованные в предоставлении данного земельного участка, в течение 30 дней со дня опубликования могут подать заявление о намерении участвовать в аукционе по продаже права аренды на земельный участок, в простой письменной форме. Заявления принимаются по адресу: Ивановская обл., г.Комсомольск, ул. 50 лет ВЛКСМ, д.2, каб.23, пн.-пт. с 8-30 до 17-30, перерыв с 12-00 до 13-00, тел: (49352) 4-11-74., а также в электронной форме по e-mail: [koms.zio@mail.ru](mailto:koms.zio@mail.ru)

По вышеуказанному адресу так же можно ознакомиться со схемой расположения земельного участка.



## Информационное сообщение №3

Управление земельно-имущественных отношений Администрации Комсомольского муниципального района Ивановской области информирует население о возможном предоставлении земельного участка в аренду, площадью 1500 кв. м., вид разрешенного использования: Для личного подсобного хозяйства, относящегося к категории земель: Земли населенных пунктов, местоположение: обл. Ивановская, р-н Комсомольский, с. Писцово, ул. Ивановская, вблизи д.72.

Лица, заинтересованные в предоставлении данного земельного участка, в течение 30 дней со дня опубликования могут подать заявление о намерении участвовать в аукционе по продаже права аренды на земельный участок, в простой письменной форме. Заявления принимаются по адресу: Ивановская обл., г.Комсомольск, ул. 50 лет ВЛКСМ, д.2, каб.23, пн.-пт. с 8-30 до 17-30, перерыв с 12-00 до 13-00, тел: (49352) 4-11-74., а также в электронной форме по e-mail: [koms.zio@mail.ru](mailto:koms.zio@mail.ru)

По вышеуказанному адресу так же можно ознакомиться со схемой расположения земельного участка.

**Ответственный за выпуск -  
заместитель Главы Администрации, руководителя аппарата  
Шарыгина И.А.**

**Тираж 50 экз. Распространяется бесплатно.**

**Администрация  
Комсомольского муниципального района  
Ивановской области**

**Индекс: 155150  
Ивановская область,  
г.Комсомольск,  
ул.50 лет ВЛКСМ, д.2  
Тел.: 8 (49352) 4-11-78  
E-mail: [admin.komsomolsk@mail.ru](mailto:admin.komsomolsk@mail.ru)**